

Comune di Brescia  
Unità di Staff Statistica



## Quartieri e comunità

---

### Parte 1

## Lo scenario demografico cittadino

Incontri con le commissioni Servizi sociali delle Circostrizioni



## Traccia della presentazione

---

- n Le tendenze demografiche della città (documentazione)
  - n L'invecchiamento della popolazione
  - n Le trasformazioni demografiche della famiglia
  - n Le trasformazioni sociali della famiglia
  - n L'immigrazione
- n Le circostrizioni gli aspetti territoriali
  - n La struttura urbana ed il suo impatto sulla struttura e dinamica della popolazione
  - n Quartieri e comunità: la storia demografica recente come chiave di lettura della storia demografica futura
- n Rinvio ai lavori dell'Unità di Staff Statistica  
[www.comune.brescia.it/statistica](http://www.comune.brescia.it/statistica)

Incontri con le circostrizioni

2



## Lo scenario demografico cittadino

### Temi rilevanti

---

- n L'invecchiamento della popolazione
  - n Aumento della longevità
  - n Riduzione della fecondità
- n Le trasformazioni demografiche della famiglia
  - n Riduzione delle reti di parentela
  - n Doppio carico
- n Le trasformazioni sociali della famiglia
  - n La modifica del sistema delle responsabilità familiari
  - n La "fuga" dalla città
- n L'immigrazione

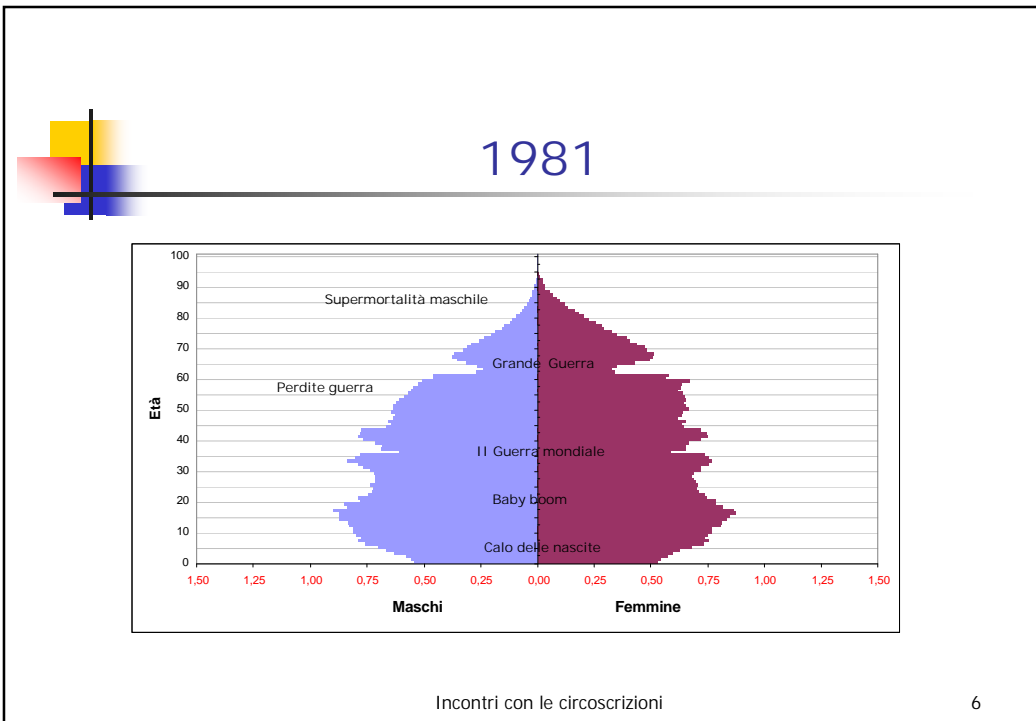
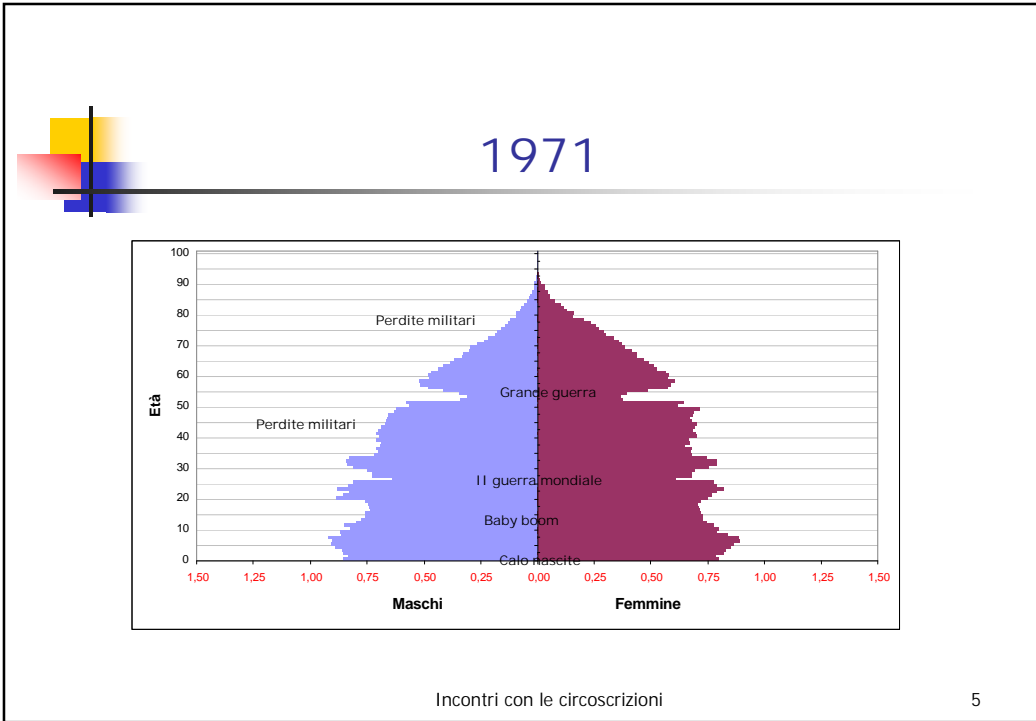


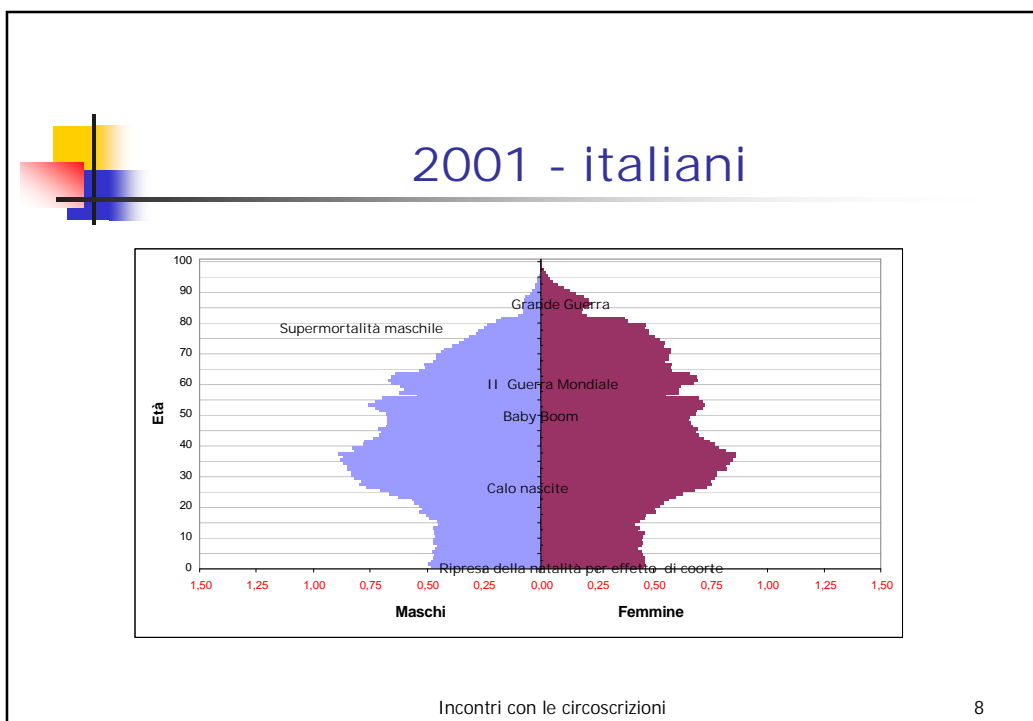
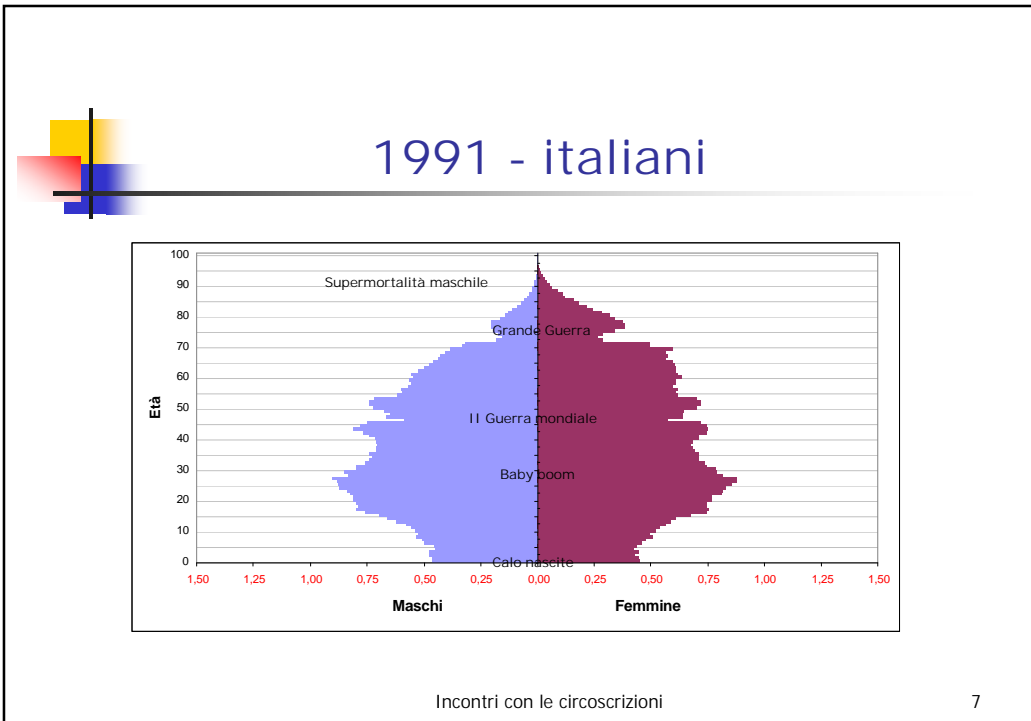
## Lo scenario demografico cittadino

### Lo strumento di analisi

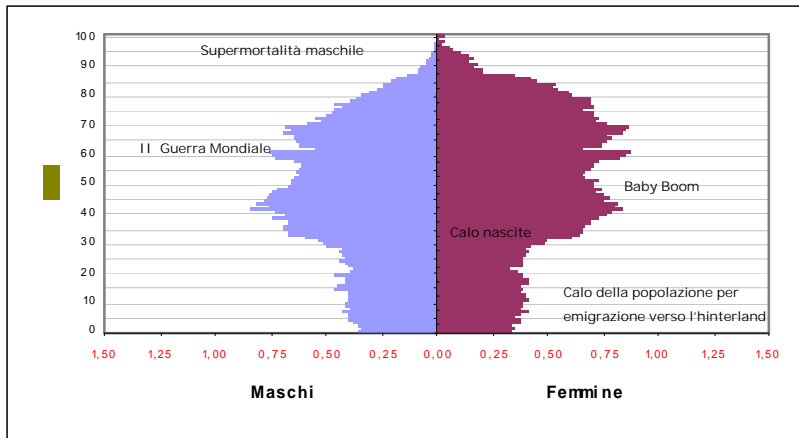
---

- n La struttura per sesso ed et• e ...
  - n Riflette le due dimensioni chiave della popolazione
    - n Composizione per et•:
      - n La forma: decrescente, \, oppure crescente, /
      - n Andamenti regolari oppure irregolari: effetto della storia
      - n Confronti tra gruppi di et• "distanti": giovani/anziani (indicatori di struttura: vecchiaia, dipendenza)
      - n Confronti tra gruppi di et• "vicini": come avviene la sostituzione tra le generazioni
    - n Composizione di genere
      - n Relazioni tra le classi di et• e genere diversi: madri/figli; mogli/mariti
      - n Squilibri nelle stesse classi di et•: supermortalit• maschile, immigrazioni
  - n ... per cittadinanza
    - n Il "tutto" per italiani e stranieri
    - n Una o due popolazioni? Due popolazioni: bassa mescolanza





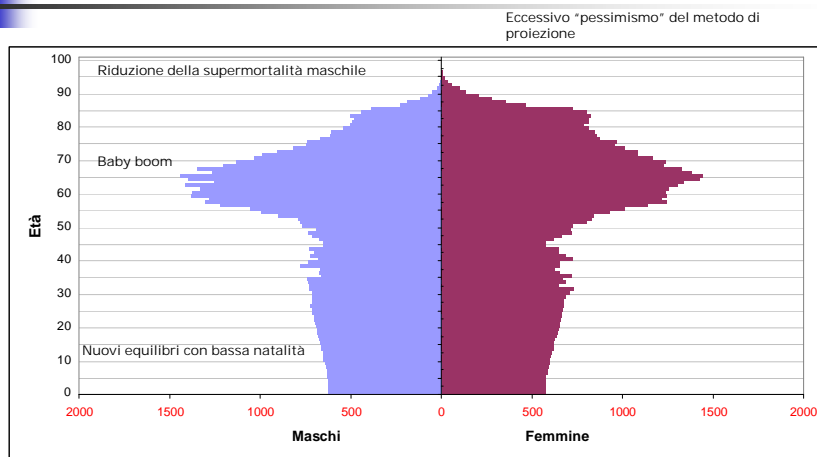
## 2007 - italiani



Incontri con le circoscrizioni

9

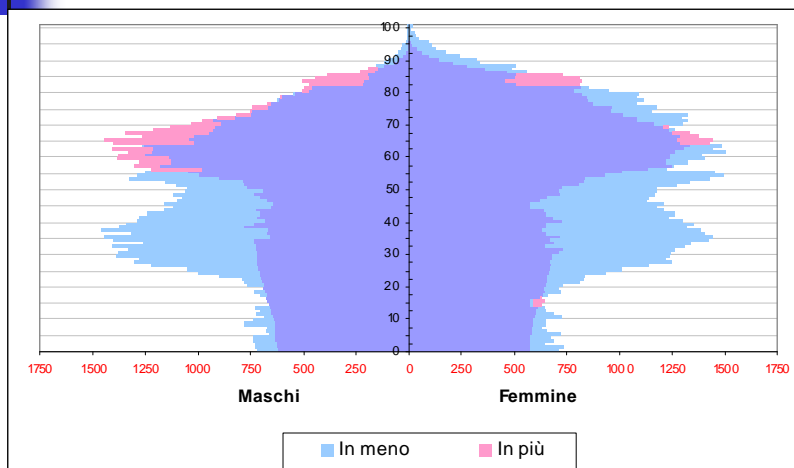
## 2031 - italiani



Incontri con le circoscrizioni

10

## Confronto tra 2001 e 2031 Brescia



Incontri con le circoscrizioni

11

## Nuovi equilibri tra le generazioni Indicatori strutturali 2001

### Indicatori strutturali della popolazione residente: censimento 2001

Indicatori strutturali	Femmine	Maschi	Totale	Tasso di femminilizzazione
% Popolazione 0-14	10,7	13,0	11,7	95
% Popolazione 15-64:	62,8	69,1	65,7	104
% Popolazione 65+:	26,6	17,9	22,6	171
% Popolazione 75+:	13,2	7,0	10,3	218
% Popolazione 85+:	3,8	1,3	2,6	340
<b>Indice di dipendenza strutturale</b>	<b>59,4</b>	<b>44,7</b>	<b>52,2</b>	
<b>Indice di dipendenza strutturale degli anziani</b>	<b>42,4</b>	<b>25,9</b>	<b>34,4</b>	
<b>Indice di vecchiaia</b>	<b>248,6</b>	<b>137,7</b>	<b>193,2</b>	
<b>Tasso di fecondità totale</b>			<b>18</b>	
<b>Numero di nati (2001)</b>			<b>1426</b>	
<b>Numero di morti (2001)</b>			<b>2443</b>	

Fonte: elaborazioni Comune di Brescia – Unità di Staff Statistica

Incontri con le circoscrizioni

12



## Nuovi equilibri tra le generazioni

### Indicatori strutturali 2031

Indicatori strutturali della popolazione residente: proiezione al 2031

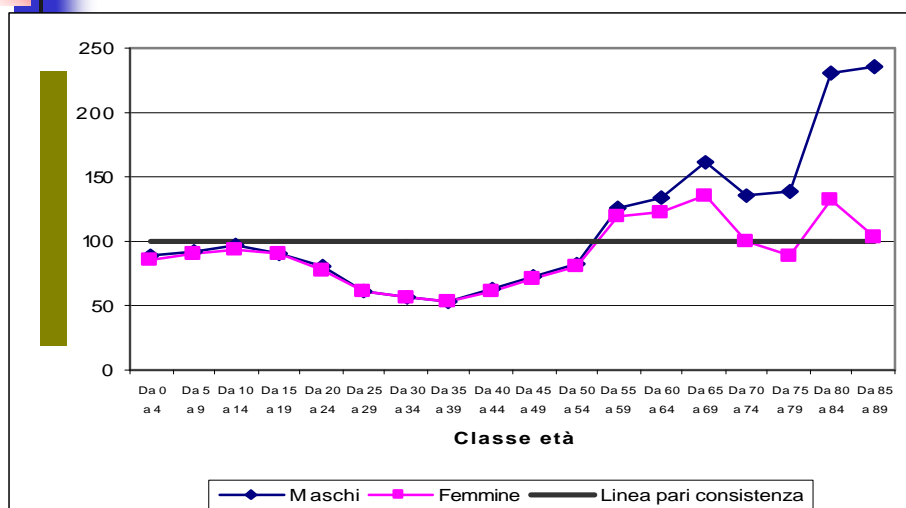
Indicatori strutturali	Femmine	Maschi	Totale	Tasso di femminilizzazione
% Popolazione 0-14	12,4	13,9	13,1	93
% Popolazione 15-64:	55,7	60,7	58,1	95
% Popolazione 65+:	31,9	25,5	28,7	130
% Popolazione 75+:	15,2	9,7	12,5	163
% Popolazione 85+:	3,4	1,6	2,5	223
<b>Indice di dipendenza strutturale</b>	<b>79,5</b>	<b>64,9</b>	<b>71,9</b>	
<b>Indice di dipendenza strutturale degli anziani</b>	<b>57,3</b>	<b>42,0</b>	<b>49,4</b>	
<b>Indice di vecchiaia</b>	<b>257,3</b>	<b>183,5</b>	<b>219,1</b>	
<b>Tasso di fecondità totale</b>			<b>181</b>	
<b>Numero di nati (2031)</b>			<b>1200</b>	
<b>Numero di morti (2030)</b>			<b>2683</b>	

Fonte: elaborazioni Comune di Brescia – Unità di Staff Statistica



## Nuovi equilibri tra le generazioni

Rapporto tra la consistenza delle classi di età al 2001 e al 2031





## Tematiche emergenti generali L'invecchiamento della popolazione

---

- n Arrivano i baby boomers
- n Cambiamenti nella composizione per età
  - n I giovani
  - n Gli adulti à impatto sul mondo del lavoro
  - n I "grandi vecchi"
  - n I centenari
- n Cambiamenti nella composizione per sesso
  - n Riequilibrio sulle età avanzate
- n Cambiamenti nella composizione etnica
- n Verso nuovi equilibri?
  - n Fecondità
  - n Mortalità

Incontri con le circoscrizioni

15



## Tematiche emergenti generali Longevità e salute

---

- n Speranza di vita
  - n L'effetto matrimonio
  - n Il gap di genere
  - n La speranza di vita in buona salute
- n Fattori di rischio
  - n Alimentazione (à Expo2015)
  - n Attività fisica
- n Malattie croniche
- n Limitazioni funzionali e disabilità
- n Cure a lungo termine

Incontri con le circoscrizioni

16





## Tematiche emergenti generali

### L'invecchiamento attivo: la risorsa anziani

---

- n A che età si è vecchi?
  - n Una definizione "dinamica"
- n Come si invecchia?
- n Con chi si invecchia?
- n La qualità delle attività, del tempo, delle relazioni



## Tematiche emergenti

### Aspetti economici e sociali

---

- n Aspetti economici
  - n Lavoro
  - n Reddito e consumi
  - n Povertà
    - n il "paradosso della povertà" : più poveri con più servizi
  - n Ricchezza familiare e proprietà della casa
- n Aspetti sociali e territoriali
  - n Titolo di studio
  - n Stato civile
  - n Il voto
  - n Dalla città alla "riviera dei laghi"



## Tematiche emergenti

### L'impatto sulle famiglie

---

- n La piramide delle generazioni (4 nonni, 8 genitori, 12 figli) ... si ribalta (4 nonni, 4 genitori, tre figli)
  - n Riduzione della "rete" familiare
    - n Meno fratelli e sorelle, meno figli
  - n Aumento del "carico"
    - n Le famiglie sandwich à oltre il 9% delle coppie con figli
- n Aumento del numero di famiglie
  - n Calo della dimensione media familiare
- n Localizzazione genitori e figlie/figli



## Tematiche emergenti

### Le trasformazioni familiari

---

- n Trasformazioni sociali delle famiglie
  - n Separazioni e divorzi
  - n Le famiglie ricostruite
  - n Le unioni non matrimoniali
- n Nuove responsabilità familiari
  - n Da assistenza "obbligata" ad assistenza volontaria



## Le popolazioni straniere

---

- La dinamica della popolazione residente straniera è determinata da:
  - Andamento del ciclo economico
  - Fattori politico amministrativi (ricongiungimenti)
  - Progetto migratorio
    - Accumulo di capitale familiare o individuale
    - Scelta di vita
- Caratteristiche della popolazione
  - Squilibri di genere e di età
  - “Ondate” migratorie
  - Concentrazione territoriale



## La storia recente

### Aspetti demografici rilevanti

---

- Dinamica tumultuosa della componente regolare
  - Da 2000 nel 1990 a 13500 nel 2000 a oltre 27500 nel 2007
- Presenza di una quota non regolare
- Composizione per genere
  - I pionieri: maschi soli
  - Verso un riequilibrio globale tra i sessi con squilibri etnici



## La storia recente

### Aspetti demografici rilevanti

---

- Provenienze
  - Non esistono comunità maggioritarie
    - Prime cinque comunità di tre continenti nel 2007 pari al 39% degli stranieri:  
Pakistan=9,8%; Egitto=7,6%; Romania=7,3%; Cina=7,3%; Albania=7%
  - Ondate migratorie
  - Selezione di genere nelle provenienze
- Distribuzione territoriale
  - Non solo Brescia
  - Localizzazione e servizi alle comunità
  - Concentrazione territoriale